

Point de Ramollissement - Méthode Bille Anneau - **RKA 5** (automatique)

Bitume et liants bitumineux:
ASTM D 36 - AASHTO T 53
EN 1427 (DIN 52 011, NF T66-008)
IP 58
JIS K2207

Agglomérants utilisés dans les mélanges bitumineux:
EN 13179-1

Wilhelmi-Option:
DIN 1996-15
EN 1871-F

Résines:
ASTM E 28

Peintures & Vernis:
ISO 4625-1
BS 6782-6

Adhésifs:
EN 1238 (NF T76-106)



Application

Pour bitume et liants bitumineux, agglomérants utilisés dans les mélanges bitumineux, peintures et vernis, résines et adhésifs.



PMove

navigation dans les menus par technologie Jog-Wheel (tournez et appuyez!)



solution de centrage & dépose mécanique de Petrotest® (10-0840)
(compris dans la livraison standard)



solution de centrage à la norme avec guides de centrage (10-0841 & 2x 10-0052)
(en échange pour solution Petrotest® à demande)

L'appareil **RKA 5** contient la technologie microprocesseur allié à un système d'opération intuitif **Jog-Wheel**.

Il contient les programmes de tous les tests standard, les liquides ainsi que la possibilité pour l'utilisateur de créer ses propres programmes.

Un chauffage infra rouge, allié à une agitation magnétique contrôlée assurent des **conditions de test optimales**. La PT-100 4 fils et la détection de bille par laser garantissent la **précision des résultats**.

Un **écran protecteur** stabilise le milieu ambiant et l'homogénéité des conditions de test, le rack de positionnement simplifie la mise en place et la manipulation.

Un système optionnel de dépose des billes automatique est disponible.

La procédure de test est contrôlée par un logiciel intelligent, à la fin une **vérification du test** est effectuée.

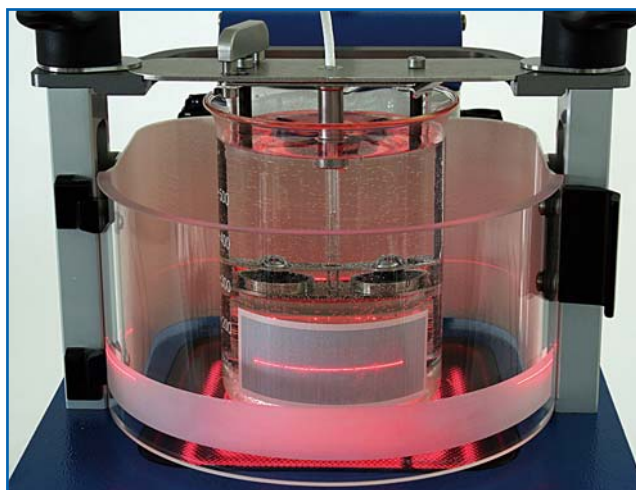
La courbe de température est sauvegardée avec précision et est disponible à l'impression.

Les résultats peuvent être sauvegardés dans l'appareil et / ou transférés via **USB**.

Un **clavier externe** et un **lecteur de code barre** sont disponibles en option en support d'entrée d'information.



billes en position



détection des billes par laser

Éléments essentiels



choisir le programme



choisir le standard



afficher le résultat

RKA 5 - Point de ramollissement automatique Méthode Bille Anneau

ASTM D 36 - AASHTO T 53 - EN 1427 (DIN 52 011, NF T66-008) - IP 58 - JIS K2207
EN 13 179-1

(Avec des accessoires en option pour:
EN-1871-F (Wilhelmi Méthode DIN 1996-15) ou normes en accord avec IP & NF)
pour les résines (ASTM E 28), peintures et vernis (ISO 4625-1 - BS 6782-6),
et les adhésifs (EN 1238 (NF T76-106))

Features:

- Pmove® - innovation
- grand afficheur couleur-lisible jusqu'à 10 m
- mise à jour logicielle par USB
- lecteur code barre
- clavier externe possible

Composé de:

Microprocesseur:

technologie dual OMAP, écran graphique 4.7 pouces couleur, menu graphique intuitif, conception (Pmove®), menu aide, navigation dans les menus par technologie Jog-Wheel (tournez et appuyez!), indicateur d'état (anneau lumineux), possibilité de zoomer l'affichage de la température, contrôle de l'appareil à distance par le biais de liaisons USB, LAN, RS232. Classement automatique des résultats correspondants à un standard, impression du respect du gradient de température.

Caractéristiques électroniques:

Vérifications automatiques de l'ensemble, étalonnage multipoints de la sonde de température Pt100, système de détection automatique des billes par laser réglable 3 axes.

Caractéristiques mécaniques:

Technologie de chauffage infrarouge réglée, plaque CERAN®, bûcher standard avec code barre, puissance de test ajustable, sonde Pt100 or 4 fils (disponible également avec certifié cat d'étalonnage), anneaux, billes, guide de positionnement, agitateur, déflecteur transparent.

Fournit avec:

- 10 anneaux (à épaulement),
- 10 billes,
- 1 bille calibrée,
- 1 potence de test avec système de centrage mécanique (type standard sur demande)
- 1 bûcher (600ml) avec code barre,
- 1 pince (aluminium),
- 1 sonde de température (Pt-100),
- 1 agitateur magnétique anneaux,
- 1 plaque de préparation échantillon (en laiton),
- 1 fourreau (protection de Pt-100)

A noter:

Les accessoires tels que, système électromagnétique de position de billes, clavier externe, lecteur code barre, imprimante (USB, série), clé USB, liquide du bain et les divers accessoires optionnels ne sont pas inclus.

Information technique:

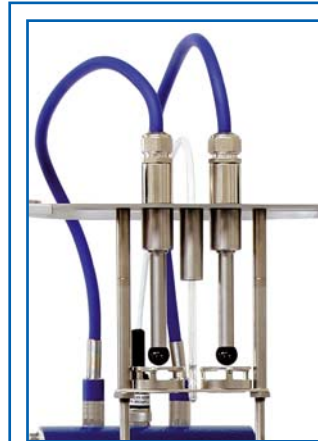
- Mesure : 2 (pour test simultanés)
- Housing : Inox, peinture bi-couleur
- Connexion : 1 série RS232, 3 USB, 1 LAN (LIMS)
- Dimensions : 230 x 470 x 460 cm (LxPxH), Poids: 10 kg

10-0800
10-0801

- Alimentation : 230 V, 50/60 Hz, EU-plug
- Alimentation : 115 V, 50/60 Hz, US-plug



RKA & 10-0851 & 25-0910 & 25-0920



de dépose les billes électromagnétiques
(solution confortable de Petrotest®)



de dépose les billes manuelle
(solution à la norme avec les guides de centrage)



de centrage & dépose les billes mécanique
(solution de Petrotest® et très pratique)

Accessoires

25-0910 Clavier, USB, 86 touches lumineuses

25-0920 Lecteur code barre, USB

25-0919 Clé USB, 2 GB, USB 2.0 (vérifiée pour les appareils Petrotest®)

Imprimante matricielle (monochrome) pour feuille à feuille & papier listing, connexion série

25-0282 Alimentation : 220/240 V, 50/60 Hz

25-0283 Alimentation : 110/130 V, 50/60 Hz

25-0900 Imprimante Laser (monochrome) pour feuille à feuille, connexion USB

Alimentation : 220/240 V, 50/60 Hz

25-0930 Imprimante matricielle ticket (POS) pour papier rouleau, connexion série

Alimentation : 120/230 V, (convertisseur AC sortie 7 V)

Liquide de bain,

50-9160 huile silicone M50, 1 kg, transparent, résistant à une température de +200 °C

51-9151 glycérine, 99% pure, 1 kg

10-0070 Mortir avec poussoir (pour ISO 4625, ASTM E 28)

10-0868 Kit de service RKA 5

Composé de chacun 1: fiche référence 20°C & 180°C, gabarit scanner & bille calibrée, viseur, clé USB, carte SD, racloir, nettoyant plastiques et set l'outil (clé mixte 8 mm, clé torx & clé mâle à six pans 8 mm)



25-0930



Kit de service 10-0868

Pièces de rechange

10-0049 Anneaux, à épaulement, paquet de 10, en nickel plaqués en bronze (ASTM, ISO, EN, IP, NF)

10-0805 Billes, acier noirce (Ø 9,5 mm, 3,5 g), paquet de 10

10-0079 Plaque de préparation échantillon, laiton, forme-U (50 x 75 mm)

10-0840 Potence de test "RKA 5-positionnement mécanique" avec système de centrage & positionnement mécanique Petrotest®

10-0856 Bêcher, verre (600 ml) bas avec bec verseur (en bain)

50-5227 Agitateur magnétique, anneau, (Ø 57 mm)

50-5317 Pince pour bêcher (aluminium)

10-0849 Sonde de température Pt-100

17-0158 Fourreau, borosilicate glass (protection de Pt-100)

10-0888 Bille calibrée RKA 5 pour la barrière lumineuse



50-5317



Potence de test avec système de centrage & dépose bille mécanique (10-0840 et accessoires)



Potence de Test est apte à :
- solution à la norme avec 2 guides de centrage (10-0841, 2x 10-0052)
- combiné avec le système électromagnétique de positionnement des billes et les guides (10-0851)



10-0860
10-0864
Potence de test modifié avec l'accessoires similaire de méthode Wilhelmi (10-0860 & 10-0864)



10-0888

“Positionnement & Centrage Mécanique” (compris dans la livraison standard)



10-0856 (& agitateur)

10-0840 Potence de test “RKA 5 - positionnement mécanique” avec système de centrage & positionnement mécanique

Accessoires
10-0805 Billes, acier noirce (Ø 9,5 mm, 3,5 g), paquet de 10

Option “Positionnement Manuelle” (en échange pour 10-0840 à demande)

10-0841 Potence de test “RKA 5 - guide de centrage” pour 2 guides de centrage

Accessoires
10-0049 Anneaux, à épaulement, paquet de 10, en nickel plaqués en bronze

10-0052 Guide de centrage pour anneaux épaulement

10-0805 Billes, acier noirce (Ø 9,5 mm, 3,5 g), paquet de 10

Option “Positionnement Électromagnétique”



10-0052 & 10-0049

10-0851 Kit potence de test “RKA 5 - électromagnétique” avec système électromagnétiques de positionner les billes par l'automatisme de poser
Composé de:
1 potence de test (10-0841)
2 systèmes électromagnétiques de positionner les billes (10-0850)
2 fourreaux (17-0158)
2 guides de centrage (10-0052)

Pièces de rechange

10-0052 Guide de centrage
10-0841 Potence de test “RKA 5 - guide de centrage” pour 2 guides de centrage & 2 système électromagnétique
10-0850 Systèmes électromagnétiques de positionner les billes
17-0158 Fourreaux, verre (to hold the ball dispenser or Pt-100)



10-0079 & anneaux

Option “Wilhelmi” (pour détection manuelle & automatique)

10-0860 Kit potence de test RKA 5 “Wilhelmi - détection manuelle” (EN 1871 / DIN 1996-15)
Composé de:

1 potence de test
1 anneaux
10 billes (Ø 15 mm, 13,9 g)
1 système électromagnétiques de position des billes
1 sonde de température Pt-100,
1 bûcher, verre (1000 ml)
1 plaque de préparation (50 x 75 mm)
1 clé mâle à six pans (2 mm)

Pièces de rechange

10-0075 Anneau (Wilhelmi), fermeture à baïonnette
10-0877 Billes (Wilhelmi), acier noirce (Ø 15 mm, 13,9 g), paquet de 10
10-0906 Bûcher (Wilhelmi) (1000 ml) bas avec bec verseur (en bain)
10-0846 Sonde de Température (Wilhelmi) Pt-100 (seulement pour 10-0860)
10-0865 Systèmes électromagnétiques de positionner les billes (Wilhelmi)
17-0237 Clé mâle à six pans (2 mm)
10-0861 Potence de test “RKA 5-Wilhelmi” pour détection manuelle des billes



Billes (seulement pour l'appareil RKA5) (10-0805 & 10-0877)

10-0864 Kit potence de test RKA 5 “Wilhelmi - détection automatique” (similaire EN 1871 / DIN 1996-15)
Kit de Potence 10-0860 est nécessaire
Composé de:
1 barre (50 mm)
1 plaque de fond (perforé),
2 cales de distance (25 mm)



10-0051 & 10-0048

Option “Méthod jadis IP 58 & NF T66-008”

10-0048 Anneaux, conique (jadis IP & NF), paquet de 10

10-0051 Guide de centrage pour anneaux conique (jadis IP & NF)